

UV-Verklebung Glas und BLUM CRISTALLO



- Ganzmetallscharnier
- Für Glas und Spiegeltüren
- Öffnungswinkel 125°
- Mit oder ohne Feder
- Keine Glasbohrung nötig
- Werkzeuglose De- und Montage
- Werkzeuglose Montage in Topfplatte
- 3-dimensionale Verstellung mit entspr. Montageplatte

Glasart und empfohlene Glasdicke	mit Garantie auf Verklebung	ohne Garantie auf Verklebung	max. anwendbare Glasdicke
Doppelspiegel 6 mm	x		3-6 mm
Spiegel 6 mm		x	3-6 mm
Floastglas und Extra weiss	x		3-6 mm
Satinato und Satinato Extra weiss	x		3-6 mm
Alle Lacobel		x	3-6 mm
Gussgläser nur auf glatte Seite	x		3-6 mm
Float und Extra weiss lackiert		x	3-6 mm
Verbundsicherheitsglas	x		3-6 mm
Andere Gläser	Auf Anfrage		

Klebmass - Bestimmung

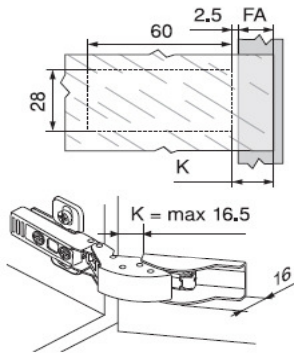
Klebmass												
	Frontaufschlag (FA)											
	-2.5	-1	-0.5	2	3.5	5	6.5	8	9.5	11	13	14
0	0	1,5	3	4,5	6	7,5	9	10,5	12	13,5	15	16,5
3	3	4,5	6	7,5	9	10,5	12	13,5	15	16,5		
6	6	7,5	9	10,5	12	13,5	15	17				
9												

↶ Montageplatte

Hinweis:

Nur Montageplatte 0 mm am Lager

(andere müssen vom Kunden angeliefert werden)

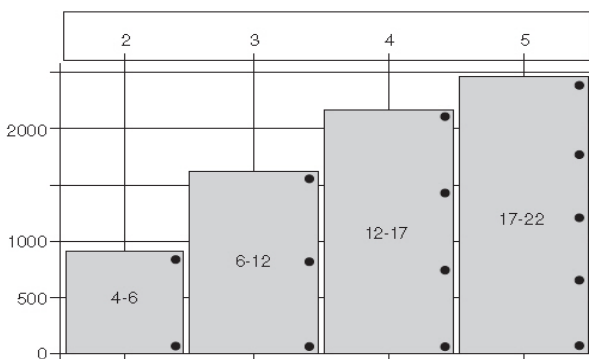


Der Frontaufschlag FA wird durch das Klebmass K bestimmt.

$K = FA + 2,5 \text{ mm}$

→ Min. 0 mm, max. 16,5 mm

Anzahl der Scharniere



Die Anzahl der Scharniere ist abhängig von der Türhöhe und vom Gewicht.

Für eine gute Stabilität, sollte der Bandabstand möglichst gross gewählt werden.

Die Belastungs- und Höhenangaben beziehen sich auf Normtürbreiten von 600 mm.

Montage

Demontage

